

## Cenik zimskih pnevmatik 2016–2017

**Marshal****Marshal zimske pnevmatike za osebna vozila**

Premer	Dimenzije	Posebne oznake	Índeks nosilnosti	Íaziv	Koda proizvajalca	Bl. št. Petrol	Izkoristek goriva	Zaviranje na mokri podlagi	Zunanji kotalni upor	Redna maloprodajna cena	Redna maloprodajna cena s popustom	
<b>Serija 70</b>												
<b>13"</b>	<b>175/70 R13</b>		82T	I'zen MW15	2158043	166280	C	E	66	1	<b>41,85 €</b>	<b>31,40 €</b>
<b>14"</b>	<b>165/70 R14</b>		81T	I'zen MW15	2158123	167952	E	E	66	1	<b>44,53 €</b>	<b>33,40 €</b>
<b>Serija 65</b>												
<b>14"</b>	<b>155/65 R14</b>		75T	I'zen MW15	2158183	167955	E	E	66	1	<b>41,36 €</b>	<b>31,00 €</b>
	<b>165/65 R14</b>		79T	I'zen MW15	2158193	167936	E	E	66	1	<b>46,73 €</b>	<b>35,00 €</b>
	<b>175/65 R14</b>		82T	I'zen MW15	2158063	167031	E	E	66	1	<b>43,31 €</b>	<b>32,50 €</b>
	<b>185/65 R14</b>		86T	I'zen MW15	2158073	166281	C	E	66	1	<b>49,04 €</b>	<b>36,80 €</b>
<b>15"</b>	<b>175/65 R15</b>		84T	I'zen MW15	2161473	167937	E	E	66	1	<b>53,68 €</b>	<b>40,30 €</b>
	<b>185/65 R15</b>		88T	I'zen MW15	2158083	166283	C	E	66	1	<b>50,39 €</b>	<b>37,80 €</b>
	<b>195/65 R15</b>		91T	I'zen MW15	2158093	166284	B	E	66	1	<b>48,92 €</b>	<b>36,70 €</b>
	<b>195/65 R15</b>		91H	I'zen MW15	2161483	167956	C	E	66	1	<b>58,07 €</b>	<b>43,60 €</b>
	<b>205/65 R15</b>		94H	I'zen MW15	2158223	167957	C	E	68	1	<b>77,10 €</b>	<b>57,80 €</b>
<b>Serija 60</b>												
<b>14"</b>	<b>165/60 R14</b>	XL	79T	I'zen MW15	2161463	167939	E	E	66	1	<b>52,09 €</b>	<b>39,10 €</b>
	<b>185/60 R14</b>		82T	I'zen MW15	2158053	166289	E	E	66	1	<b>45,87 €</b>	<b>34,40 €</b>
<b>15"</b>	<b>185/60 R15</b>	XL	88T	I'zen MW15	2158203	167940	C	E	66	1	<b>53,31 €</b>	<b>40,00 €</b>
<b>16"</b>	<b>195/60 R15</b>		88T	I'zen MW15	2158163	167960	E	E	68	1	<b>56,61 €</b>	<b>42,50 €</b>
	<b>205/60 R16</b>	XL	96H	I'zen MW15	2158173	166290	C	E	68	1	<b>85,03 €</b>	<b>63,80 €</b>
	<b>215/60 R16</b>	XL	99H	I'zen MW15	2159953	167943	C	E	72	2	<b>91,87 €</b>	<b>68,90 €</b>



Cenik velja od 1. 9. 2016. Vse cene so v € in vključujejo DDV. Za morebitne napake v ceniku se opravičujemo, vendar zanje ne odgovarjamo. Pridržujemo si pravico do spremembe cen. Možnost odstopanja cene zaradi zaokroževanja.

**PETROL**

Energija za življenje

# Cenik zimskih pnevmatik 2016–2017

## Marshal

Premer	Dimenzije	Posebne oznake	Índeks nosilnosti	Naziv	Koda proizvajalca	Bl. št. Petrol	Izkoristek goriva	Zaviranje na mokri podlagi	Zunanji kotalni upor	Redna maloprodajna cena	Redna maloprodajna cena s popustom	
<b>Serija 55</b>												
<b>15"</b>	<b>185/55 R15</b>		82H	I'zen MW15	2158143	167941	E	E	66	1	<b>63,32 €</b>	<b>47,50 €</b>
	<b>195/55 R15</b>		85H	I'zen MW15	2158133	167961	E	E	68	1	<b>70,88 €</b>	<b>53,20 €</b>
<b>16"</b>	<b>195/55 R16</b>		87H	I'zen MW15	2158213	167942	E	E	68	1	<b>79,42 €</b>	<b>59,60 €</b>
	<b>205/55 R16</b>		91H	I'zen MW15	2158103	166291	C	E	68	1	<b>67,95 €</b>	<b>51,00 €</b>
	<b>215/55 R16</b>	XL	97V	I'zen MW15	2159963	167944	C	E	72	2	<b>87,11 €</b>	<b>65,30 €</b>
	<b>225/55 R16</b>		95H	I'zen MW15	2161713	166292	C	E	70	2	<b>100,28 €</b>	<b>75,20 €</b>
<b>17"</b>	<b>225/55 R17</b>	XL	101V	I'zen MW15	2161703	167962	C	E	72	2	<b>132,13 €</b>	<b>99,10 €</b>
<b>Serija 50</b>												
<b>15"</b>	<b>195/50 R15</b>		82H	I'zen MW15	2158153	166293	E	E	68	1	<b>58,07 €</b>	<b>43,60 €</b>
<b>17"</b>	<b>205/50 R17</b>	XL	93V	I'zen MW15	2159973	167945	C	E	72	2	<b>117,49 €</b>	<b>88,10 €</b>
<b>Serija 45</b>												
<b>17"</b>	<b>215/45 R17</b>	XL	91V	I'zen MW15	2161693	167946	E	E	72	2	<b>110,29 €</b>	<b>82,70 €</b>
	<b>225/45 R17</b>	XL	94V	I'zen MW15	2158113	167032	C	E	70	2	<b>112,12 €</b>	<b>80,70 €</b>

### Marshal zimske pnevmatike za SUV vozila

<b>Serija 50</b>												
<b>19"</b>	<b>255/50 R19</b>	XL	107V	I'zen RV KC15	2103613	167947	E	E	76	3	<b>196,05 €</b>	<b>147,00 €</b>

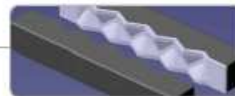


Cenik velja od 1. 9. 2016. Vse cene so v € in vključujejo DDV. Za morebitne napake v ceniku se opravičujemo, vendar zanje ne odgovarjamo. Pridržujemo si pravico do spremembe cen. Možnost odstopanja cene zaradi zaokroževanja.



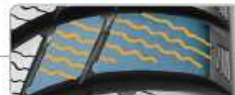
# MARSHAL

# I'ZEN MW15



### 3 DIMENZIONALNE LAMELE

Izboljšana vodljivost na zasneženih in mokrih cestah z zmanjšanim premikanjem tekalne površine



### OPTIMALNO NANIZANE LAMELE

Maksimalna zmogljivost na zasneženih cestah kot tudi odpornost na neenakomerno obrabo



### VIJUGAST SREDINSKI UTOR

Glavni bočni utor je zasnovan za izboljšanje zmogljivosti na mokrem ter zmanjšanje hrupnosti



### UKRIVLJEN BOČNI UTOR

Povečana zmogljivost na mokrem in pri splavanju z obliko turbinskih lopatic letala



### RAVNO SREDINSKO REBRO

Optimizira stabilnost vožnje naravnost pri višjih hitrostih



### 4 KANALNI PREČNI UTORI


Zasnovani za boljše odtekanje vode

I'zen MW15

varna vožnja na zasneženih cestah

- izboljšana vodljivost v zavojih in vodljivost na mokrih, zasneženih in poledenelih cestah
- izboljšan akvaplaning zaradi optimiziranega usmerjenega dezena
- povečan oprijem na snežni podlagi ter boljša zavorna zmogljivost



165/70 R14 T	SUHO	MOKRO	SNEG	LED	OBRABA	SKUPNI REZULTAT	ÖAMTC PRIPOROČILO
 Marshal I'ZEN MW15	2,7	2,3	2,5	2,3	2,0	2,7	★★★★☆

**MARSHAL**

## I'ZEN RV KC15



I'zen RV KC15

- agresiven asimetričen dezen namenjen za SUV vozila
- močan oprijem na snegu z širokimi stranskimi utori
- štiri široke vzdolžni kanali za uravnotežene vozne lastnosti
- veliko število lamel za boljši oprijem v snegu ter lom ledu
- nova zmes silike povečuje zmogljivost na mokri podlagi



### ODLIČEN OPRIJEM IN ZAVORNA ZMOGLJIVOST

Veliko število blokov zagotavlja zelo učinkovit oprijem na zasneženi cesti  
Sistematična postavitev blokov, ki nudijo visoko stabilnost tudi pri rahlem deformiranju

### ODLIČEN OPRIJEM IN VODLJIVOST NA ZASNEŽENEM IN MOKREM, STABILNA VOŽNJA

Blag asimetričen dezen zasnovan s 4 glavnimi utori kar pri hitri vožnji nudi boljši oprijem na mokrem in na snegu (1), vodljivost (2), stabilnost vožnje (3)

### OPTIMALNA ZMOGLJIVOST PRI AKVAPLANINGU

4 kanali po obodu (4) in vzdolžni kanali (5) dajo pnevmatiki dobro zmogljivost pri akvaplaningu.

### MOČAN OPRIJEM NA ZASNEŽENI IN POLEDENELI CESTI

Razporeditev različnih oblik lamel v blokih (6) omogoča boljši stik s cestiščem.  
Sredinske (6-1) lamele v obliki sinusne krivulje omogočajo močan oprijem na sneženi in poledeneli cesti.

Cik-cak lamele (6-2) v ramenskem delu nudijo dober oprijem in odlično vodljivost.